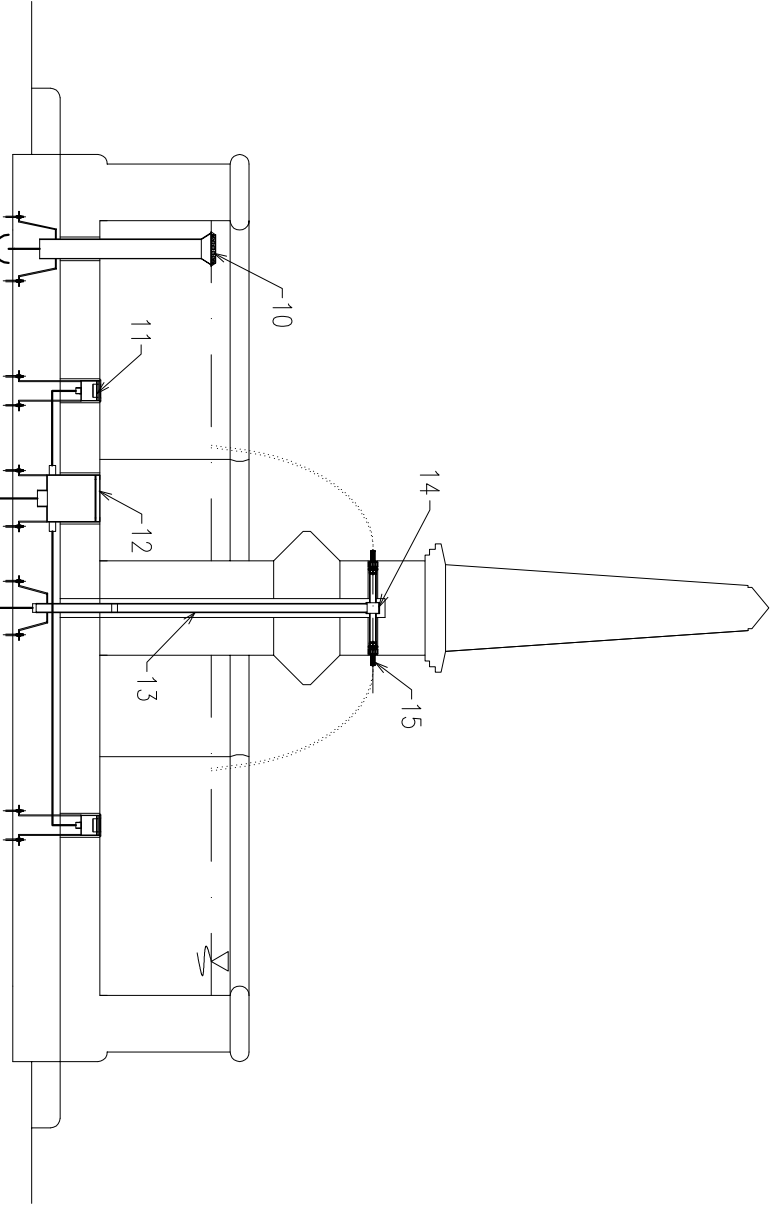


LEGENDA:

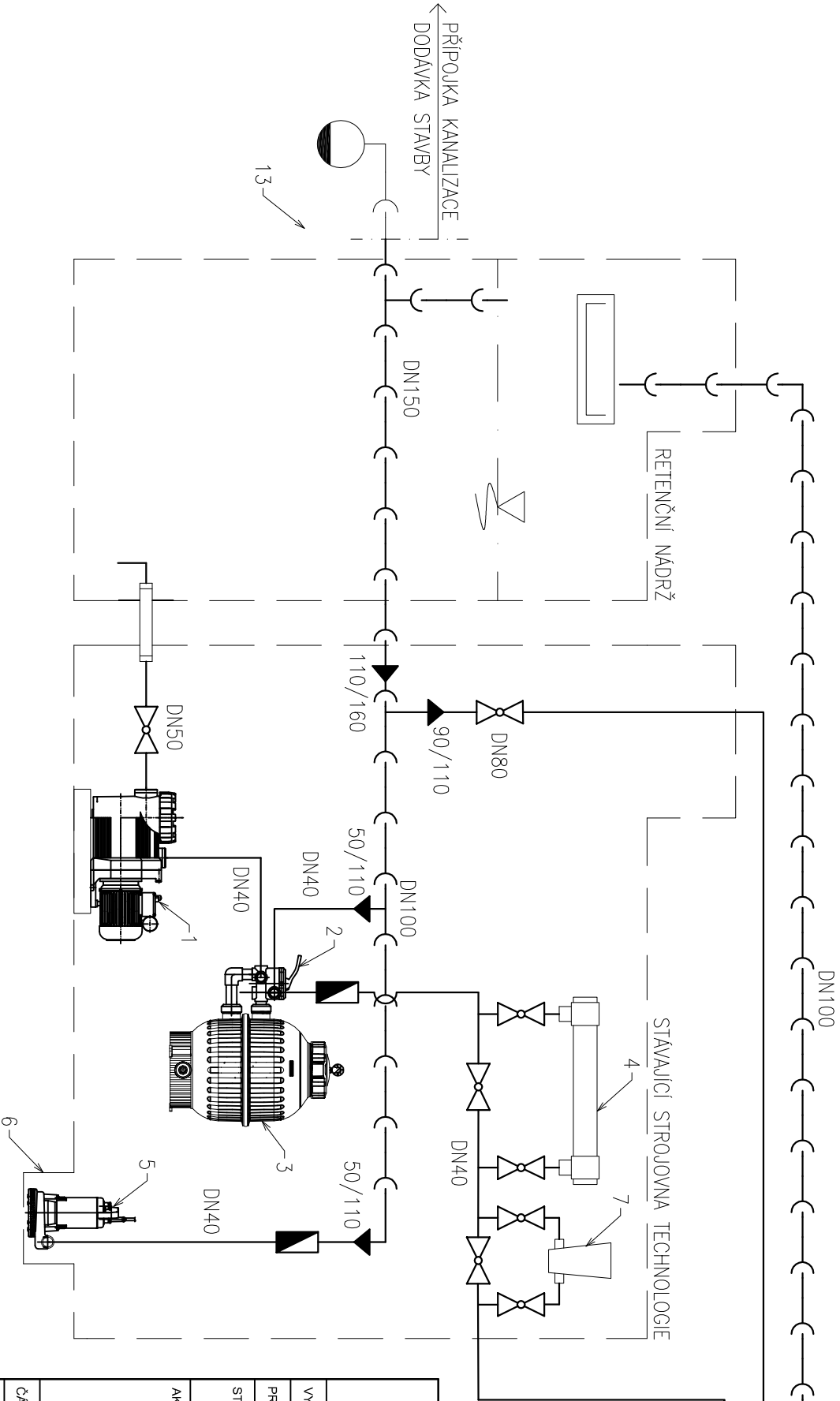
1. Plastové čerpadlo filtrace s integrovaným zachycovačem nečistot připojení DN50/DN40, výkon 0,45kW; Q=8m³/h při 12mvs, 230V
2. Ovládací 6–ti cestný ventil s bočním připojením na filtr, připojení 1½", s ručním ovládním
3. Pískový plastový filtr s bočním připojením 1½", vnitřní průměr D500, průtok 9m³/h
4. UV–C sterilizátor 40W, max.průtok 20m³/h, max. tlak 2 bary, připojení DN40
5. Ponorné kalové čerpadlo, nerezové, výkon 0,25kW, Q=6m³/h při 3,7mvs, 230V
6. Stávající čerpací jímka, výška dna –3,580m
7. Poliautomatický dávkovač chemie do potrubí, připojení G¾"
10. Nerezová přepadová armatura DN100 s nerezovým krycím košíkem, s izolačním lemem, vč.kotvení
11. Nerezový box reflektoru s odvodněním G1" do dnové vpusť
12. Nerezová dnová vpusť 250x250x280mm s nerezovou krycí mřížkou, vypouštění G3", sdrůžený kabelový prostup G¾" s těsnícími průchodkami, 4x boční kabelový prostup G1" vč. kotvení
13. Nerezový prostup G6/4" do středového sloupu výšky cca 1770mm, vč. kotvení, prostup je dělený šroubovaným spojem nade dnem kašny
14. Nerezový rozvaděč trysek ø60,3mm, výška 70mm, přívod G¾", vývod trysek 4xG1"
15. Mosazná promítková tryska, průměr ústí 14mm, připojení G1"




LEGENDA ZNAČENÍ:

- potrubí tlakové PVC–U PN10
- C—C— potrubí PVC KG SN4

Název značky	Grafická značka
Uzavírací ventil	
Redukce centrická	
Zpětný ventil	
Hrdlový spoj	
Odpad do kanalizace	



<div>Školní 809, 691 10 Kobylí: www.lentus.cz; lentus@lentus.cz, tel./fax: 519 431 417</div> <div><div></div><div>Lentus</div></div>					
VYPRACOVAL	Ing. P. Jeřábek	ZOD. PROJEKTANT	Ing. I. Pospíšil	T. KONTROLA	
PROJEKTOVAL	Ing. L. Loveček			DATUM	říjen 2016
STAVEBNÍK	Statutární město Frydek-Místek Radniční 1148, Frydek-Místek			KRAJ	Moravskoslezský
AKCE:	ČÍSLO ZAKÁZKY				
	STUPĚŇ				DPS
	FORMÁT				2xA4
	MĚŘÍTKO				---
	ARCHIVNÍ ČÍSLO				
ČÁST STAVBY	Technologie kašny			SO/PS	
PŘÍLOHA:	Liniové schéma- filtrace			ČÍSLO PŘÍLOHY	04

Tato dokumentace včetně všech příloh (s výjimkou dat poskytnutých objednatелеm) je duševním vlastnictvím akciové společnosti LENTUS AGILIS spol. s r.o..
Objednatel této dokumentace je oprávněn ji využít k účelům vyplývajícím z uzavřené smlouvy bez jakéhokoli omezení. Jiné osoby (jak fyzické, tak právnické)
nejdou bez předchozího výslovného souhlasu objednatelů oprávněny tuto dokumentaci ani její části jakkoli využívat, kopírovat (ani jiným způsobem rozmnožovat)
nebo zpřístupnit dalším osobám.